

Mazda 5



ZABAVA ZAPOČINJE OVDJE

Automobil koji vozite mnogo govori o Vama. Vozeći Mazdu, dajete do znanja da ste spremni prkositi konvencijama i priuštiti si da budete malo drugačiji. To govori da želite prostrano, praktično vozilo prilagođeno Vašoj strasti za sportskom i dinamičnom vožnjom, no odbijate bilo kakve kompromise vezane uz Vašu ljubav prema stilskom dizajnu. Stoga možete birati između nekoliko uzbudljivih modela kako biste dodatno istaknuli svoj identitet.

IZDVOJENE ZNAČAJKE MODELA TX I GTA

TX:

- 16" aluminijski naplatci s 5x2 kraka i gumama dimenzija 205/55
- Zاتمnjena stražnja stakla
- Automatski klima-uređaj
- Tempomat
- Stražnja LED svjetla
- Prednja svjetla za maglu

GTA:

- 17" aluminijski naplatci s 5x2 kraka i gumama dimenzija 205/50
- Sportski optički paket
- Električna klizna stražnja vrata
- Kožne presvlake sjedala
- Izmjenjivač za 6 CD-a
- Bluetooth® handsfree komplet s glasovnim upravljanjem



SIGURNOST SA STILOM

Ako vozite Mazdu5, štiti Vas automobil koji je nagrađen s 5 zvjezdica na Euro NCAP ispitivanju zaštite odraslih putnika. Mazda5 također prkosi uvriježenom mišljenju da se sigurnost ne može kombinirati sa sportskim stilom, izvanrednom udobnošću i svestranošću. Sve što u unutrašnjosti možete vidjeti i dodirnuti intuitivno je, jednostavno za korištenje i suvremenog izgleda. Unutrašnjost s visokom tehnologijom savršena je za komunikaciju između Vas i automobila, s korisnim značajkama poput DVD sustava satelitske navigacije, Bluetooth® sustava i kamere koja Vam pomaže prilikom parkiranja na uskim mjestima.



Pojačana karoserija u kombinaciji sa zračnim jastucima vozača, suvozača, prednjim bočnim i zračnim jastucima u obliku zavjesa u sva tri reda pruža vrhunsku zaštitu ako je nezgodu nemoguće izbjeći. (serijski)



Sustav sprječavanja blokiranja kotača pri kočenju (4W-ABS) i sustav pomoći pri naglom kočenju (EBA) s elektroničkom raspodjelom sile kočenja (EBD) pomažu Vam u očuvanju kontrole nad vozilom tijekom naglih manevara radi izbjegavanja nezgode. (serijski)

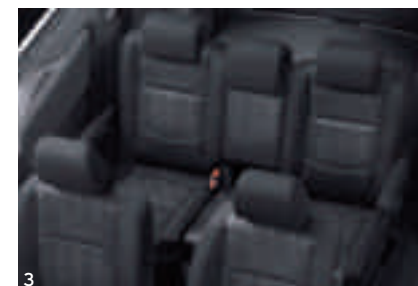


Dinamička kontrola stabilnosti (DSC) i regulacija proklizavanja (TCS) serijska su oprema Mazde5, koja Vam pruža dodatnu kontrolu na skliskim podlogama.



INOVATIVNO RAZMIŠLJANJE

Mazda5 nije poput niti jednog automobila u svojoj klasi. Drugačija je – i ponosni smo na to – s inovativnim kliznim stražnjim vratima s obje strane radi olakšanog ulaska i izlaska, čak i na vrlo uskim parkirnim prostorima (u paketima TX Plus i GTA električno pokretana klizna stražnja vrata). Istodobno, jedinstven sustav sjedala Karakuri u sekundi se prilagođava potrebama Vaše obitelji zajedno sa stražnjim kliznim vratima za nevjerojatno jednostavan ukrcaj i iskrcaj iz Mazde5.



- 1 Inovativna i praktična. Središnje sjedalo u drugom redu izvlači se iz lijevog sjedala u drugom redu, tvoreći tako prostrani prtljažnik.
- 2 Karakuri spremnik za prtljagu. Desno sjedalo u drugom redu sadrži Karakuri spremnik za sitnice – odličan prostor za manje dječje igračke – s ugrađenom mrežom i dva držača čaša (serijski na svim modelima).
- 3 Konfiguracija s 5 sjedala. Povećava Vaš stražnji prostor za prtljagu preklapanjem sjedala trećeg reda u omjeru 50/50.
- 4 Konfiguracija sa 6 sjedala. Središnji naslon u drugom redu spušta se i tvori naslon za ruke.
- 5 Konfiguracija sa 7 sjedala. 2-3-2 raspored sjedala omogućuje puni putnički kapacitet.



- 1 16" aluminijski naplatci s 5x2 kraka (dizajn 46).
- 2 Krovni spoiler.
- 3 Prednji podni tepih 'Luxury'.
- 4 Unutarnji nosač za bicikle.
- 5 Mazda5 ukrasne obloge praga.
- 6 Kuka za vuču (fiksna ili odvojiva).

NEKA BUDE JEDINSTVENA

Ako ste obožavatelj Mazde, po svojoj ste prirodi individualac, osoba slobodnog duha, netko tko nije sklon polovičnim rješenjima. Dodatna oprema Mazde tu dolazi do izražaja, čineći Mazda5 nepogrešivo Vašom.

TEHNIČKI PODACI I RASPOLOŽIVOST MODELA

Motori:

- 1.8 MZR benzinski
- 1.798 cm³, četverocilindarski redni motor, 16 ventila, dva bregasta vratila u glavi, 4-taktni benzinski motor, razvija 85 kW (116 KS) pri 5.300 o/min i 165 Nm pri 4.000 o/min.
 - Emisija CO₂: 179 g/km (Euro IV).
 - Elektroničko ubrizgavanje goriva.
 - Ventil kontrole vrtloženja na usisu.

- 2.0 MZR benzinski
- 1.999 cm³, četverocilindarski redni motor, 16 ventila, dva bregasta vratila u glavi, 4-taktni benzinski motor, razvija 107 kW (146 KS) pri 6.500 o/min i 185 Nm pri 4.000 o/min.
 - Emisija CO₂: 187 g/km (Euro IV) (ručni mjenjač).
 - Emisija CO₂: 194 g/km (Euro IV) (automatski mjenjač).
 - Elektroničko ubrizgavanje goriva.
 - Ventil kontrole vrtloženja na usisu.
 - Usisni sustav promjenjive dužine.

- 2.0 MZR-CD dizelski (81 kW)
- 1.998 cm³, četverocilindarski redni motor, 16 ventila, jedno bregasto vratilo u glavi, turbodizelski motor s izravnim ubrizgavanjem razvija 81 kW (110 KS) pri 3500 o/min i 310 Nm pri 2.000 o/min.
 - Emisija CO₂: 159 g/km (Euro IV).
 - Common-rail ubrizgavanje goriva.
 - 32-bitni upravljački modul motora (PCM).
 - Filtar čestica čađe.

- 2.0 MZR-CD dizelski (105 kW)
- 1.998 cm³, četverocilindarski redni motor, 16 ventila, jedno bregasto vratilo u glavi, turbodizelski motor s izravnim ubrizgavanjem razvija 105 kW (143 KS) pri 3.500 o/min i 360 Nm pri 2.000 o/min.
 - Emisija CO₂: 159 g/km (Euro IV).
 - Common-rail ubrizgavanje goriva.
 - 32-bitni upravljački modul motora (PCM).
 - Filtar čestica čađe.

Mjenjač:

- 5- ili 6-stupanjski ručni (5-stupanjski samo na 1.8 MZR, 6-stupanjski na 2.0 MZR i 2.0 MZR-CD motorima) – omogućuje preciznu izmjenu stupnjeva i pruža osjećaj jedinstva između vozača i vozila.
- 5-stupanjski automatski (samo na 2.0 MZR (107 kW) motoru).

Karoserija:

- 5 zvjezdica na Euro NCAP ispitivanju u kategoriji zaštite odraslih putnika.
- Samonoseća čvrsta čelična karoserija otporna na uvijanje s prednjim i stražnjim zonama gužvanja, ojačanom putničkom kabinom te bočnim ojačanjem protiv sudara u vratima.
- Dodatno ojačana sigurnosna konstrukcija u obliku trostrukog H.
- Mazdin napredni sustav za upijanje i raspodjelu energije sudara namijenjen osiguranju kritičnog unutarnjeg prostora u slučaju nezgode.
- Dodatni sustav zaštite (SRS) – središnja kontrolna jedinica i senzori sudara, zatezači prednjih sigurnosnih pojasa, ograničivači sile zatezanja, pokazivači nevezanih sigurnosnih pojaseva i dva prednja zračni jastuci (za vozača i suvozača), prednji bočni zračni jastuci i zračni jastuci u obliku zavjese za sve redove sjedala.

Ovjes:

- Sprijeda: nezavisni ovjes s MacPhersonovim opružnim nogama i spiralnim oprugama.
- Straga: nezavisni multilink ovjes E-tipa s ukošenim amortizerima i nisko položenim oprugama radi povećanja prostora za sjedala trećeg reda i / ili tovarnog prostora.

Kočni sustav:

- Hidraulički, dijagonalno podijeljeni dvostruki sustav sa servoojačivačem.
- Sustav sprječavanja blokiranja kotača (ABS) s elektroničkom raspodjelom sile kočenja (EBD) i sustavom pomoći pri naglom kočenju (EBA)
- Dinamička kontrola stabilnosti (DSC).
- Sprijeda: ventilirane disk kočnice promjera 278 mm (uz 15" naplatke), odnosno 300 mm (uz 16" naplatke).
- Straga: disk kočnice promjera 280 mm (uz 15" naplatke), odnosno 302 mm (uz 16" naplatke).

Raspoloživost modela

	CE	TE	TX	TX Plus	GTA
Mazda5 1.8i (116 KS)	■	■	■	–	–
Mazda5 2.0i (146 KS)	–	–	–	■	■
Mazda5 2.0i AT (146 KS)	–	–	–	■	–
Mazda5 CD110 (110 KS)	■	■	■	–	–
Mazda5 CD143 (143 KS)	–	–	–	■	■

TEHNIČKI PODACI

Motor	1.8i 85 kW (116 KS)	2.0i 107 kW (146 KS)	2.0i Automatski 107 kW (146 KS)	CD110 81 kW (110 KS) Common-Rail Dizel	CD143 105 kW (143 KS) Common-Rail Dizel
Radni obujam (cm ³)	1.798	1.999	1.999	1.998	1.998
Provrt x hod (mm)	83,0 x 83,1	87,5 x 83,1	87,5 x 83,1	86,0 x 86,0	86,0 x 86,0
Ventila po cilindru	4	4	4	4	4
Najveća snaga, kW (KS) pri o/min	85 (116) / 5.300	107 (146) / 6.500	107 (146) / 6.500	81 (110) / 3.500	105 (143) / 3.500
Najveći okretni moment, Nm pri o/min	165 / 4.000	185 / 4.000	185 / 4.000	310 / 2.000	360 / 2.000
Omjer kompresije	10,8:1	10,0:1	10,0:1	16,7:1	16,7:1

Prijenos snage

Mjenjač	5-stupanjski ručni	6-stupanjski ručni	5-stupanjski automatski	6-stupanjski ručni	6-stupanjski ručni
Prijenosni omjeri:					
1. stupanj	3,666	3,454	3,620	3,538	3,538
2. stupanj	2,059	2,059	1,925	1,913	1,913
3. stupanj	1,392	1,392	1,285	1,218	1,218
4. stupanj	1,030	1,030	0,933	0,880	0,880
5. stupanj	0,795	0,837	0,692	0,809	0,809
6. stupanj	–	0,717	–	0,673	0,673
Stupanj za hod unatrag	3,454	3,198	3,405	3,831	3,831
Prijenosni omjer u diferencijalu	4,388	4,588	3,863	3,611 (1.-4.) 3,095 (5.-6.)	3,611 (1.-4.) 3,095 (5.-6.)

Upravljač

Mehanizam upravljača	Upravljač s nazubljenom letvom i električnim servoojačivačem				
Minimalni promjer kruga okretanja (m)	5,6	5,6	5,6	5,6	5,6

Tehnički podaci

Ubrzanje 0-100 km/h	11,3	10,2	12,4	13,9	11,0
Najveća brzina (km/h)	182	194	186	177	196
Potrošnja goriva ¹⁾ (l/100 km) (kombinirano):	grad 10,1	10,6	11,3	7,3	7,3
	izvan grada 6,1	6,3	6,4	5,4	5,4
	kombinirano 7,5	7,9	8,2	6,1	6,1
Norma za ispušne plinove	Euro IV	Euro IV	Euro IV	Euro IV	Euro IV
Preporučeno gorivo	bezolovni benzin 95 RON			Dizel (Cetanski br. 50)	Dizel (Cetanski br. 50)v
Obujam spremnika goriva (l)	60	60	60	60	60
CO ₂ emisije ¹⁾ (g/km)	179	187	194	159	159

Dimenzije i težine

Dimenzije naplatka / guma (serijska oprema):	CE, TE	6J x 15 / 195/65	–	–	6J x 15 / 195/65	–
	TX, TX Plus	6,5J x 16 / 205/55	6,5J x 16 / 205/55	6,5J x 16 / 205/55	6,5J x 16 / 205/55	6,5J x 16 / 205/55
	GTA	–	6,5J x 17 / 205/50	–	–	6,5J x 17 / 205/50
Dužina / širina / visina vozila (mm)		4.505 ²⁾ / 1.745 / 1.665 ³⁾				
Udaljenost od tla (mm) – bez opterećenja	140	140	140	140	140	140
Trag kotača sprijeda / straga (mm)	1.530 / 1.520	1.530 / 1.520	1.530 / 1.520	1.530 / 1.520	1.530 / 1.520	1.530 / 1.520
Međuosovinski razmak (mm)	2.750	2.750	2.750	2.750	2.750	2.750
Prostor za glavu / prostor za noge / prostor za ramena u prvom redu (mm), bez krovnog otvora	1.033 / 1.035 / 1.410	1.033 / 1.035 / 1.410	1.033 / 1.035 / 1.410	1.033 / 1.035 / 1.410	1.033 / 1.035 / 1.410	1.033 / 1.035 / 1.410
Prostor za glavu / prostor za noge / prostor za ramena u drugom redu (mm) bez krovnog otvora	1.000 / 893 / 1.411	1.000 / 893 / 1.411	1.000 / 893 / 1.411	1.000 / 893 / 1.411	1.000 / 893 / 1.411	1.000 / 893 / 1.411
Prostor za glavu / prostor za noge / prostor za ramena u trećem redu (mm)	842 / 780 / 1.250	842 / 780 / 1.250	842 / 780 / 1.250	842 / 780 / 1.250	842 / 780 / 1.250	842 / 780 / 1.250
Širina otvaranja kliznih stražnjih vrata (mm)	700	700	700	700	700	700
Obujam prtljažnika prema VDA (l) (model sa 7 sjedala):	Konfiguracija sa 7 sjedala (sva sjedala u upotrebi)	112	112	112	112	112
	Do naslona sjedala u drugom redu	426	426	426	426	426
	S preklapljenim sjedalima u drugom i trećem redu	857	857	857	857	857
Obujam prtljažnika prema VDA (l) (model s 5 sjedala):	Do naslona sjedala u drugom redu	538	538	538	538	538
	S preklapljenim sjedalima u drugom redu	969	969	969	969	969

¹⁾Potrošnja goriva i CO₂ emisije u skladu s odredbom 1999/100/EG ²⁾ Ukupna dužina sa Sportskim optičkim paketom iznosi 4.565 mm. ³⁾ Ukupna visina bez baznog krovnog nosača iznosi 1.615 mm.

TEHNIČKI PODACI

Dimenzije i težine	1.8i 85 kW (116 KS)	2.0i 107 kW (146 KS)	2.0i Automatski 107 kW (146 KS)	CD110 81 kW (110 KS) Common-Rail Dizel	CD143 105 kW (143 KS) Common-Rail Dizel
Promjer samoventilirajućih disk-kočnica sprijeda (mm):	Uz 15-inčne naplatke 278	278	278	278	278
	Uz 16-inčne naplatke 300	300	300	300	300
Promjer disk-kočnica straga (mm):	Uz 15-inčne naplatke 280	280	280	280	280
	Uz 16-inčne naplatke 302	302	302	302	302
Masa praznog vozila (kg)	1.400-1.525	1.410-1.542	1.475-1.576	1.535-1.658	1.535-1.660
Maks. dozvoljena ukupna masa vozila (kg):	Ukupno 2.110	2.125	2.150	2.245	2.250
	Sprijeda / straga 960 / 1.150	965 / 1.160	995 / 1.155	1.095 / 1.150	1.100 / 1.150
Maks. dozvoljena masa prikolice (kg):	Bez kočnica 600	600	600	600	600
	S kočnicama na usponu 12% 1.300	1.400	1.400	1.400	1.400
Maks. dozvoljeno opterećenje krova (kg)	75	75	75	75	75

CE oprema

	CE	TE	TX	TX Plus	GTA
Udobnost i praktičnost					
Središnje zaključavanje	■				
Daljinsko središnje zaključavanje pomoću Smart kartice s osvijetljenim ulazom	■				
Servo upravljač:					
	Hidraulički sa senzorom broja okretaja motora (dizelski motori)				
	Elektrohidraulički (benzinski motori)				
Električni podizači stakala:					
	Prednji, s automatskim spuštanjem i podizanjem stakla jednim dodirrom na strani vozača i suvozača, s vremenskim podešavanjem i funkcijom laganog pomaka				
	Globalno otvaranje / zatvaranje prednjih stakala				
Klima-uređaj:					
	Ručni				
Sjenila za sunce:					
	Vozačevo s prekrivenom ogledalcem i držačem za kartice				
	Suvozačevo s prekrivenim ogledalcem				
Otvor spremnika za gorivo:					
	Daljinsko otvaranje				
Vanjska oprema					
Gume i naplatci:					
	195/65 R15 s čeličnim naplaticima 6,0JJ 15" i plastičnim ukrasnim poklopcima				
Rezervni kotač za nuždu manjih dimenzija:					
	Guma dimenzija T125/70 D16; naplatak 16x4T				
Klizna vrata:					
	Dvoja, stražnja				
Branici, prednji i stražnji:					
	U boji karoserije				
Kvake:					
	Crne				
Zatamnjena stakla					
Brisači:					
	Prednji s podesivim intervalnim brisanjem i uređajem za pranje vjetrobrana				
	Stražnji s podesivim intervalnim brisanjem				
Prednja svjetla:					
	Halogenska				
Stražnje kočno svjetlo, visoko postavljeno					
Stražnje svjetlo za maglu					
Retrovizori:					
	Električni i grijani, crna kućišta, s proširenim vidnim poljem na strani vozača				
Krovni nosač prtljage:					
	Bazni krovni nosači, crni				
Zavjesice za blato:					
	Sprijeda				
Unutrašnja oprema					
Sjedala s integriranim naslonima za glavu:					
	Vozačko sjedalo podesivo po visini				
	Naslon za ruku na strani vozača				
Stražnja sjedala:					
	Karakuri sjedalo u drugom redu pretvara dva pojedinačna sjedala u drugom redu u klupu za 3 osobe				
	Mehanizam za nagib i dvostruko preklapanje sjedala u drugom redu				
	Funkcija kliznog pomicanja drugog reda				
	Tri naslona za glavu u drugom redu, podesiva po visini				
Upravljač:					
	Namjestiv po visini i doseg				
Rukohvat na strani suvozača i dva					
	stražnja s kukama za kapute, prednji na strani vozača				
Audio sustav:					
	AM/FM modularni radio / CD / MP3, četiri zvučnika				
	Dodatni audio ulaz (nalazi se na bazi središnje konzole)				
Instrumenti:					
	Brzinomjer, mjerac broja okretaja motora, pokazivači razine goriva i temperature rashladne tekućine				
	Digitalni termometar za vanjsku temperaturu				
	Brojčanici s tamnom pozadinom i bijelim osvijetljenjem				

■ = raspoloživo

TEHNIČKI PODACI

CE oprema	CE	TE	TX	TX Plus	GTA
Digitalni sat	■				
Središnja konzola:	■				
Uključuje pretinac za sitnice, 2 držača za čaše					
Dodatni spremnici:	■				
Pretinac ispred suvozača koji se može zaključati					
Džep na naslonu sjedala (na strani vozača)	■				
Unutrašnje svjetlo u kabini s ugrađenim reflektorom	■				
Prtljažnik:	■				
Osvjetljenje					
Pokrov prtljažnog prostora	■				
Unutarnji retrovizor (dnevni / noćni)	■				
Otvori za grijanje, straga	■				
Sigurnost i zaštita					
Mazdin napredni sustav za upijanje i raspodjelu energije udara „trostruke H“ konstrukcije, za zaštitu putnika pri sudarima	■				
Dodatni sustav zaštite (SRS) – Središnja kontrolna jedinica i senzori sudara, zatezači prednjih sigurnosnih pojaseva, ograničivači sile zatezanja i sustav zračnih jastuka	■				
Sustav sprječavanja blokiranja kotača pri kočenju (4W-ABS) s elektroničkom raspodjelom sile kočenja (EBD) i sustavom pomoći pri naglom kočenju (EBA)	■				
Dinamička kontrola stabilnosti (DSC) s regulacijom proklizavanja (TCS)	■				
Dvostruki prednji zračni jastuci	■				
Prednji bočni zračni jastuci	■				
Prednji i stražnji prozorski zračni jastuci u obliku zavjese	■				
Sigurnosni pojasevi:	■				
Prednji, s 3 hvatišta (ELR) x 2 sa zatezačima					
Stražnji, u drugom redu, s 3 hvatišta (ELR) x 3	■				
Pokazivač nevezanih sigurnosnih pojaseva (za sjedala vozača i suvozača)	■				
Imobilizator	■				

■ = raspoloživo

TE oprema (dodatno na CE)

TE oprema (dodatno na CE)	CE	TE	TX	TX Plus	GTA
Udobnost i praktičnost					
Električni podizači stakala:		■			
Prednji i stražnji, automatsko spuštanje i podizanje svakog stakla jednim dodiranjem					
Globalno otvaranje / zatvaranje prednjih i stražnjih stakala		■			
Klima-uređaj:		■			
Automatski					
Sjedala s integriranim naslonima za glavu:		■			
Na strani vozača s podesivom lumbalnom potporom					
Sklopivi stolici (stražnji dio prednjih sjedala)		■			
Vanjska oprema					
Kvake:		■			
U boji karoserije					
Retrovizori:		■			
Električno namjestivi, grijani i preklopivi, kućišta u boji karoserije, široko vidno polje vozača					
Unutrašnja oprema					
Stražnja sjedala:		■			
Karakuri sjedalo u trećem redu s preklapanjem u ravninu poda prtljažnika, djeljiva u omjeru 50/50					
Funkcija "Easy-Access" (lakši pristup) u drugom redu		■			
Dva naslona za glave u trećem redu podesiva po visini		■			
Naslone za ruke na vanjskim sjedalima u drugom redu		■			
Obruč upravljača:		■			
Kožni					
Ručica mjenjača:		■			
Kožna					
Srebrna boja:		■			
Unutarnje kvake na vratima sprijeda, okvir prekidača sprijeda					
Audio sustav:		■			
Audio komande na upravljaču					
Stropna konzola s držačem sunčanih naočala		■			
Dodatni spremnici:		■			
Karakuri spremnik za izvlačenje ispod sjedala u drugom redu i pohranu u sredini drugog reda sjedala, s dva držača za čaše i mrežom ispod poslužavnika					
Spremnik u prtljažniku (dodatni)		■			
Sigurnost i zaštita					
Sigurnosni pojasevi:		■			
Stražnji, u trećem redu, s 3 hvatišta (ELR) x 2					

■ = raspoloživo

TEHNIČKI PODACI

TX oprema (dodatno na TE)	CE	TE	TX	TX Plus	GTA
Udobnost i praktičnost					
Tempomat (samo uz dizelski motor):			■		
Prekidači na upravljaču					
Vanjska oprema					
Gume i naplatci:			■		
205/55 R16 s aluminijskim naplaticima 6,5JJ 16" s 5x2 kraka					
Stražnja LED svjetla sportskog izgleda			■		
Zatamnjena stražnja stakla			■		
Brisači:			■		
Prednji automatski sa senzorom za kišu					
Senzor za svjetlost			■		
Prednja svjetla za maglu			■		
Unutrašnja oprema					
Sjedala s integriranim naslonima za glavu:			■		
Grijana prednja sjedala					
Audio sustav:			■		
AM/FM modularni radio / CD / MP3, šest zvučnika					
Instrumenti:			■		
Putno računalo					
Srebrna boja (uz dizelski motor):			■		
Ručica mjenjača					

TX Plus oprema (dodatno na TX)

TX Plus oprema (dodatno na TX)	CE	TE	TX	TX Plus	GTA
Udobnost i praktičnost					
Automatski mjenjač (opcija uz 2.0i benzinski motor):				○	
5-stupanjski					
Vanjska oprema					
Električna klizna vrata:				■	
S funkcijom daljinskog upravljanja					
Unutrašnja oprema					
Sučelje za mobilni telefon:				■	
Handsfree komplet s glasovnim upravljanjem i Bluetooth® vezom					
Audio sustav:				■	
6-struki izmjenjivač CD-a					
Srebrna boja (benzinski i dizelski motori):				■	
Ručica mjenjača					

GTA oprema (dodatno na TX Plus)

GTA oprema (dodatno na TX Plus)	CE	TE	TX	TX Plus	GTA
Udobnost i praktičnost					
Sustav za pomoć pri parkiranju:					○
Monitor za pogled straga za parkiranje unatrag (vezan uz opcijski navigacijski sustav)					(GTA Navi)
Vanjska oprema					
Gume i naplatci:					■
205/50 R17 s aluminijskim naplaticima 6,5JJ 17" s 5x2 kraka					
Sportski optički paket:					■
Sportska rešetka hladnjaka u boji karoserije, sportski prednji branik, pragovi, stražnji krovni spoiler					
Prednja svjetla:					■
Ksenonska s automatskim podešavanjem visine svjetlosnog snopa i uređajem za čišćenje					
Unutrašnja oprema					
Sjedala s integriranim naslonima za glavu:					■
Kožne presvlake*					
Satelitski navigacijski sustavi:					○
DVD sustav, touch screen u boji, funkcije prikaza, TMC (Traffic Management Control) s glasovnim upravljanjem i navođenjem, monitorom za parkiranje unatrag, dizajn u piano crnoj boji					(GTA Navi)
Sigurnost i zaštita					
Superzaključavanje					■

■ = raspoloživo ○ = dodatna oprema koja se može kupiti. *Koža se odnosi na središnji dio sjedala i bočne oslonce.

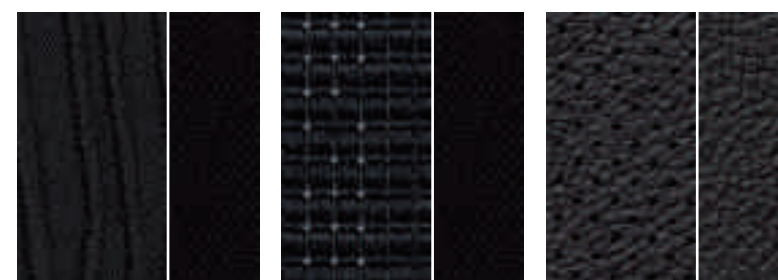


TEHNIČKI PODACI

Dodatna oprema		CE	TE	TX	TX Plus	GTA
Udobnost i praktičnost						
Papučice:	Aluminijske	OA	OA	OA	OA	OA
Ručica mjenjača:	Kožna, crna / srebrna	OA	OA	OA	OA	OA
Ukrasne obloge pragova:	Prednje, s integriranim metalnim umetkom	OA	OA	OA	OA	OA
Ručica parkirne kočnice:	Crna / srebrna	OA	OA	OA	OA	OA
Audio sustav:	6-struki izmjenjivač CD-a	OA	OA	OA		
	iPod priključak (nije dostupan sa 6-strukim izmjenjivačem CD-a)	OA	OA	OA		
	Stražnji DVD / CD sustav za zabavu, 7-inčni krovni zaslon u boji s daljinskim upravljanjem i dodatnim ulazima	OA	OA	OA	OA	OA
Satelitski navigacijski sustavi:	Ugradbeni sustav Pioneer s 5,8" touch screen zaslonom	OA	OA	OA	OA	OA
	Prijenosni sustav Garmin	OA	OA	OA	OA	OA
Sučelje za mobilni telefon:	Handsfree komplet s glasovnim upravljanjem i Bluetooth® vezom	OA	OA	OA		
Prtljažnik:	Protuklizni tepih	OA	OA	OA	OA	OA
	Preklopni i vodootporni tepih u prtljažniku sa štitnikom stražnjeg ruba	OA	OA	OA	OA	OA
	Mreža prtljažnika	OA	OA	OA	OA	OA
	Pregradna rešetka za psa	OA	OA	OA	OA	OA
Retrovizor za nadzor djece		OA	OA	OA	OA	OA
Vanjska oprema						
Gume i naplatci:	195/65 R15 s aluminijskim naplaticima 6,0JJ 15" s 5 krakova	OA	OA	OA	OA	OA
	195/65 R15 s aluminijskim naplaticima 6,0JJ 15" sa 7 krakova	OA	OA	OA	OA	OA
	205/55 R16 s aluminijskim naplaticima 6,5JJ 16" s 5x2 kraka	OA	OA	OA	OA	OA
	205/50 R17 s aluminijskim naplaticima 6,5JJ 17" sa 10 krakova	OA	OA	OA	OA	OA
Eibach sportski spuštenu ovjes (nije dostupno s kukom za vuču)		OA	OA	OA	OA	OA
Branici, prednji i stražnji:	Crni kutni štitnici prednjeg i stražnjeg branika (nije dostupno u verziji GTA)	OA	OA	OA	OA	OA
	Kromirana obloga gornjeg ruba stražnjeg branika	OA	OA	OA	OA	OA
	Štitnik stražnjeg branika (nije dostupan s verzijom GTA)	OA	OA	OA	OA	OA
Kvake:	Kromirane	OA	OA	OA	OA	OA
Ručica prtljažnika:	Kromirana	OA	OA	OA	OA	OA
Okvir bočnog pokazivača smjera:	Kromirani	OA	OA	OA	OA	OA
Ispušni sustav:	Kromirana obloga ispušne cijevi (samo na benzinskim modelima)	OA	OA	OA	OA	OA
	Proširenje ispušne cijevi (samo na dizelskim modelima)	OA	OA	OA	OA	OA
Zavjesice za blato:	Stražnje (nisu dostupne s verzijom GTA)	OA	OA	OA	OA	OA
Stražnji krovni spoiler		OA	OA	OA	OA	OA
Prednja svjetla za maglu		OA	OA			
Senzor pomoći pri parkiranju:	Prednji i / ili stražnji	OA	OA	OA	OA	OA
Retrovizori:	Kromirana kućišta	OA	OA	OA	OA	OA
Krovni nosač prtljage:	Bazni krovni nosač	OA	OA	OA	OA	OA
	Poprečne šipke, nosač za skije / snowboarde, nosač za bicikle, nosač za kajak, krovna kutija	OA	OA	OA	OA	OA
Kuka za vuču:	Odvojiva (nije dostupna sa spuštenu ovjesom Eibach)	OA	OA	OA	OA	OA
	Fiksna (nije dostupna sa spuštenu ovjesom Eibach)	OA	OA	OA	OA	OA
	Nosač za bicikle koji se montira na kuku	OA	OA	OA	OA	OA
Unutrašnja oprema						
Dodatni grijač kabine		OA	OA	OA	OA	OA
Prednji podni tepisi:	Gumeni tepih s logotipom 'Mazda5'	OA	OA	OA	OA	OA
	Podni tepih 'Standard', crni s logotipom 'Mazda5'	OA	OA	OA	OA	OA
	Podni tepih 'Luxury', crni s logotipom 'Mazda5'	OA	OA	OA	OA	OA
Sjenila:	Za stakla na električnim kliznim vratima straga				OA	OA
	Za staklo poklopca prtljažnika	OA	OA	OA	OA	OA
	Za stražnja kutna stakla	OA	OA	OA	OA	OA
Sigurnost i zaštita						
Prekidač za blokiranje zračnog jastuka suvozača		OA	OA	OA	OA	OA
Dječje sjedalice:	Baby Safe ISOFIX Plus (do 13 kg)	OA	OA	OA	OA	OA
	ISOFIX (Ekskluzivni dizajn)	OA	OA	OA	OA	OA
	Kid Plus (9-18 kg)	OA	OA	OA	OA	OA
	Jastuk za sjedalicu	OA	OA	OA	OA	OA
Protuprovalni alarm		OA	OA	OA	OA	OA

OA = dodatna oprema koja se može kupiti

BOJE I PRESVLAKE SJEDALA



Crna tkanina (CE)

Crna tkanina (TE, TX, TX Plus)

Crna koža (GTA)

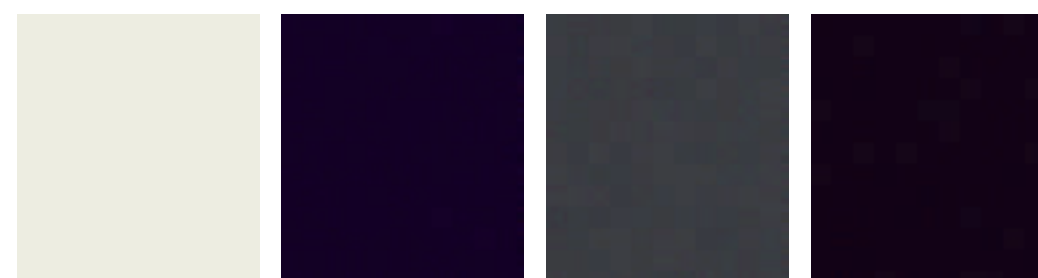


Brilijant crna (A3F)

Aluminium Metallic (38P)

Aurora Blue Mica (34J)

Copper crvena Mica (32V)

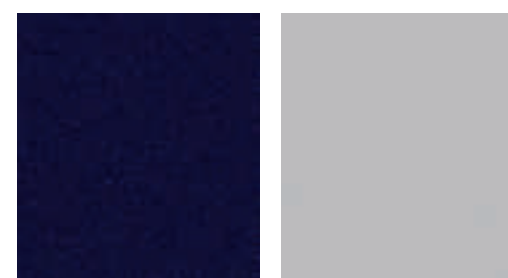


Crystal bijela pearl (34K)

Dark plum Mica (36F)

Galaxy siva Mica (32S)

Radiant Ebony Mica (28W)



Stormy plava Mica (35J)

Sunlight srebrna Metallic (22V)





Vaš Mazda Partner:

Informacije o svim dostupnim uslugama Mazde, uključujući jamstva i pomoć na cesti, potražite na našoj internetskoj stranici (na adresi navedenoj u nastavku).

Mazda Motor Croatia zadržava pravo izmjene specifikacija i opreme zbog trenutnog razvoja proizvodne serije. Uzorci boja i obloga u ovoj brošuri mogu se razlikovati od stvarnih boja zbog ograničenja u postupku tiskanja. Preporučamo da se obratite Mazdinom trgovcu za sva pitanja vezana uz navedeno.

Bluetooth® naziv i logotipi u vlasništvu su tvrtke Bluetooth SIG, Inc. i svaka upotreba tih oznaka od strane tvrtke Mazda Motor Croatia licencirana je. Ostali zaštićeni znakovi i zaštićena imena u vlasništvu su svojih tvrtki.

Rujan 2009.

BJN 306294/HRV hr/V5

Internet: www.mazda.hr



Mixed Sources
Product group from well-managed
forests and other controlled sources

Cert no. SGS-COC-803477
www.fsc.org
© 1996 Forest Stewardship Council